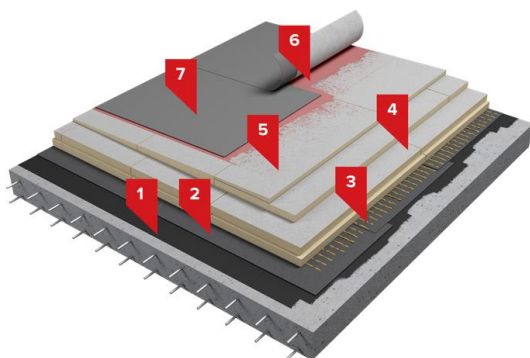




СИСТЕМА ТН-КРОВЛЯ Эксперт PIR

Система неэксплуатируемой крыши по монолитному и сборному железобетонному основанию с клеевым методом крепления теплоизоляционных плит PIR и кровельного ковра из полимерной мембраны LOGICROOF



Описание системы:

В качестве пароизоляции по бетонному основанию применяется битумно-полимерный материал Унифлекс С ЭМС. Материал надежно защищает кровельный пирог от насыщения паром, при этом устойчив к возможным механическим повреждениям в условиях монтажа.

Теплоизоляционный слой в системе ТН-КРОВЛЯ Эксперт PIR выполняется из теплоизоляционных плит LOGICPIR PROF CXM/CXM с двусторонним кашированием из стеклохолста, которые приклеиваются к пароизоляционному слою, а также скрепляются между собой при помощи Клей-пены LOGICPIR. При необходимости выполнения на крыше разуклонки и контруклонов используют теплоизоляционные плиты LOGICPIR SLOPE.

Гидроизоляционный слой выполняется с использованием полимерной мембраны LOGICROOF V-GR FB с флисовой подложкой из ламинированного геотекстиля, который приклеивается к поверхности плит LOGICPIR PROF CXM/CXM при помощи Контактного клея LOGICROOF Bond. Приклеивание мембраны к плитам LOGICPIR PROF CXM/CXM производится после предварительного подвешивания клея, что позволяет избежать его впитывания во флис. Для приклеивания мембраны в зимних условиях при температуре от -15 до +5°C необходимо применять контактный клей LOGICROOF Bond Arctic. Стыковка полотен мембраны между собой выполняется горячим воздухом, для чего на поверхности мембраны предусмотрена полоса без флисовой подложки.

Согласно заключению ФГБУ ВНИИПО МЧС России, кровельная конструкция имеет класс пожарной опасности К0 (45) и в зависимости от параметров железобетонной плиты предел огнестойкости REI 30 - REI 90, что позволяет применять систему в качестве покрытий в зданиях и сооружениях любой степени огнестойкости и с любым классом конструктивной пожарной опасности.

Область применения:

Система ТН-КРОВЛЯ Эксперт PIR предназначена для нового строительства и реконструкции крыш, гражданских, жилых, общественных и промышленных зданий, где невозможно или затруднено использование механического крепления и балластного пригруза.

Состав системы:

Номер	Наименование слоя	Номер техлиста	Ед. изм.	Размер, упаковка	Расход на м ²
1	Праймер битумный ТЕХНОНИКОЛЬ № 01, ТУ 5775-011-17925162-2003	6.01	л	металлические евроведра объемом 10 л и 20 л	0,35
2*	Унифлекс С ЭМС, СТО 72746455-3.1.8-2014	1.80	м ²	рулоны, площадь 10 м ² 1 м x 10 м	1,15
3	Клей-пена LOGICPIR, СТО 72746455-3.6.10-2016	6.86	шт.	баллон 1 л	0,25
4	Плиты теплоизоляционные LOGICPIR PROF CXM/CXM, СТО 72746455-3.8.1-2014/ СТО 72746455-3.8.1-2017	8.01	м ³	плиты размером 2400x1200x20 (до 100 мм)	согласно расчету
5	Плиты теплоизоляционные клиновидные LOGICPIR CXM/CXM SLOPE, СТО 72746455-3.8.1-2014/ СТО 72746455-3.8.1-2017	8.02	м ³	плиты размером 1200x600	согласно расчёту
6**	Клей контактный LOGICROOF Bond	7.54	л	ведро 10 л	0,25
7***	Полимерная мембрана LOGICROOF V-GR FB 1,5 мм, СТО 72746455-3.4.1-2013	2.14	м ²	рулоны, площадь 30,75 м ² 2,05 м x 15 м	согласно расчёту

*- альтернативные материалы: Унифлекс Экспресс ЭМП;

** - альтернативные материалы: LOGICROOF Bond Arctic, LOGICROOF Spray;

***- альтернативные материалы: LOGICROOF V-RP FB.

Гарантия на систему:

Гарантийный срок на водонепроницаемость системы ТН-КРОВЛЯ Эксперт PIR составляет 10 лет в случае применения полимерной мембраны толщиной 1,2 мм и 15 лет в случае применения мембраны толщиной 1,5 мм и выше.

Гарантия на водонепроницаемость систем выдаётся при использовании всех слоев системы, указанных в техническом листе, и в случае выполнения всех рекомендаций специалистов Службы Качества на этапе монтажа системы.

Производство работ:

Согласно «Руководству по проектированию и устройству кровель из полимерных мембран», «Инструкции по монтажу однослойной кровли из полимерной мембраны» Корпорации ТехноНИКОЛЬ и СТО 72746455-4.1.1-2014 «Изоляционные системы ТехноНИКОЛЬ. Крыши с водоизоляционным ковром из рулонных битумно-полимерных и полимерных материалов. Материалы для проектирования и правила монтажа. Москва 2014».